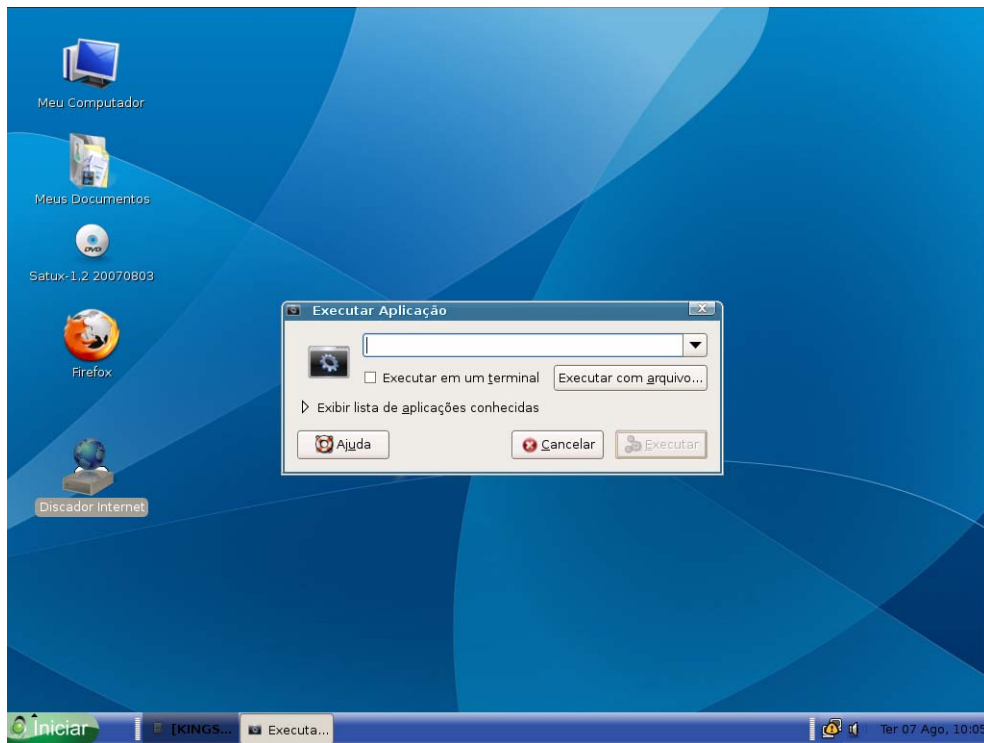


**INFORMAÇÕES TÉCNICAS****Aos Senhores Usuários****Ref.: Remoção do Linux Satux****OBS: TODOS OS DADOS SERÃO APAGADOS**

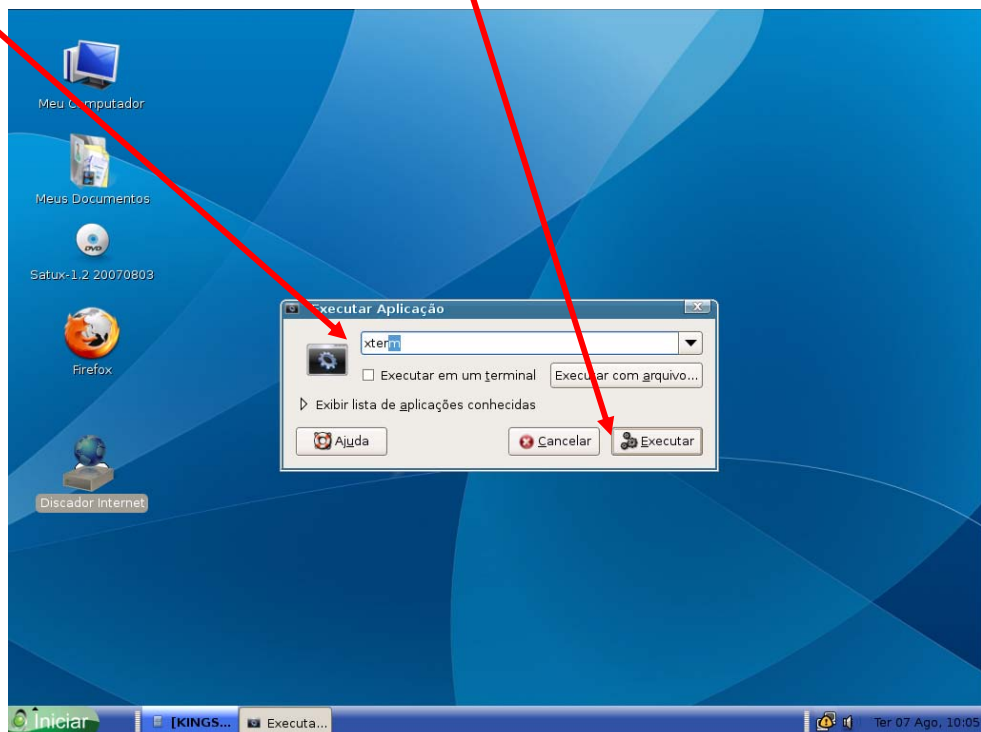
Coloque o CDdo Satux na Unidade e inicialize o equipamento  
Na tela aplique a opção Iniciar Satux Live-CD



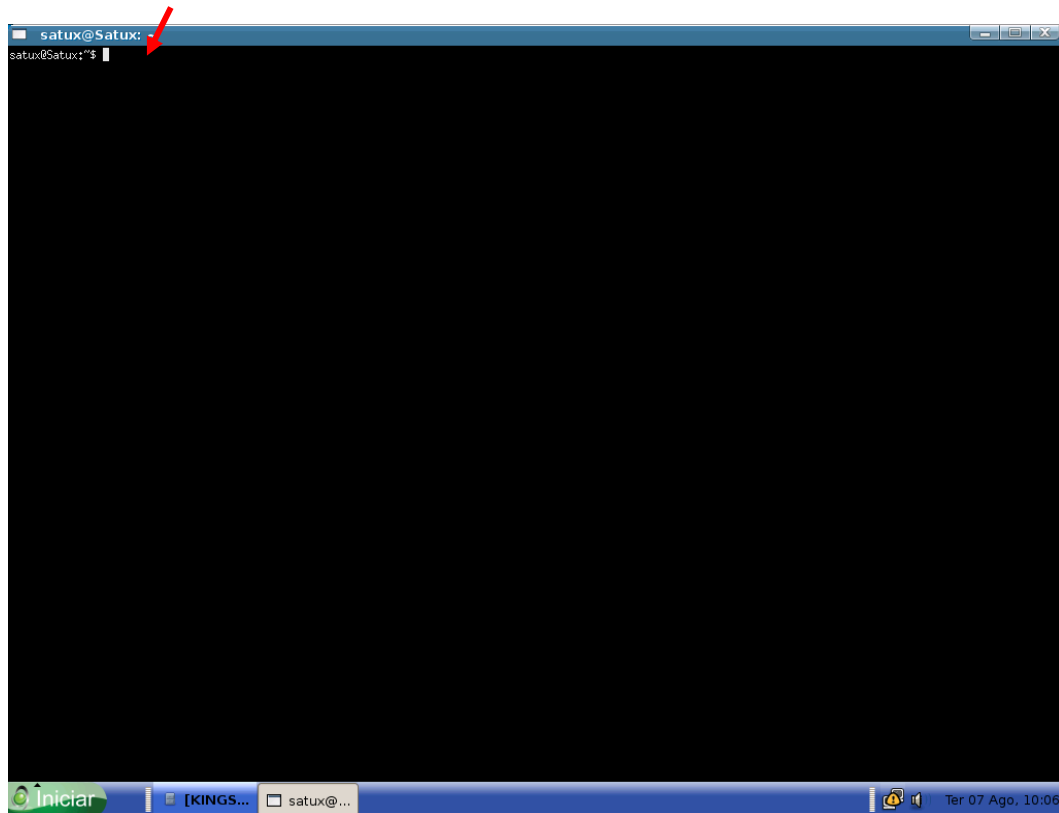
Após a Inicializar o Linux pressione as teclas ALT+F2



Digite xterm e pressione Enter ou então clique no Executar

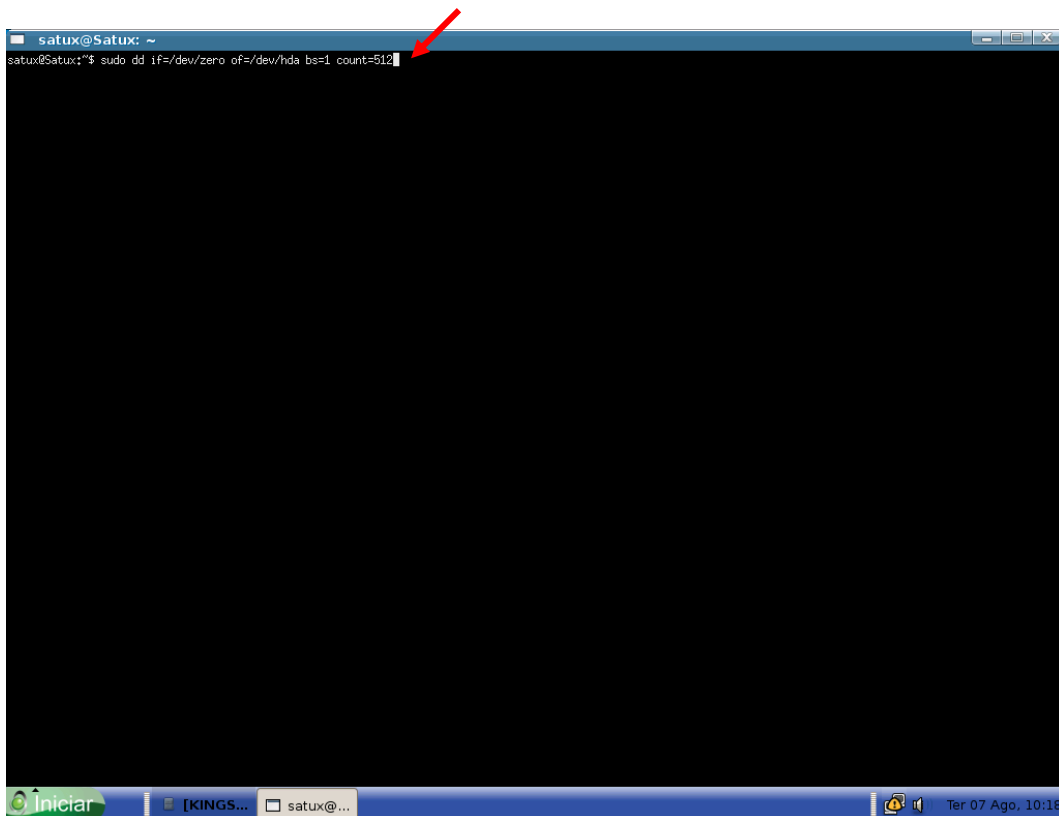


Surgiu a tela "Satux@Satux~\$:"

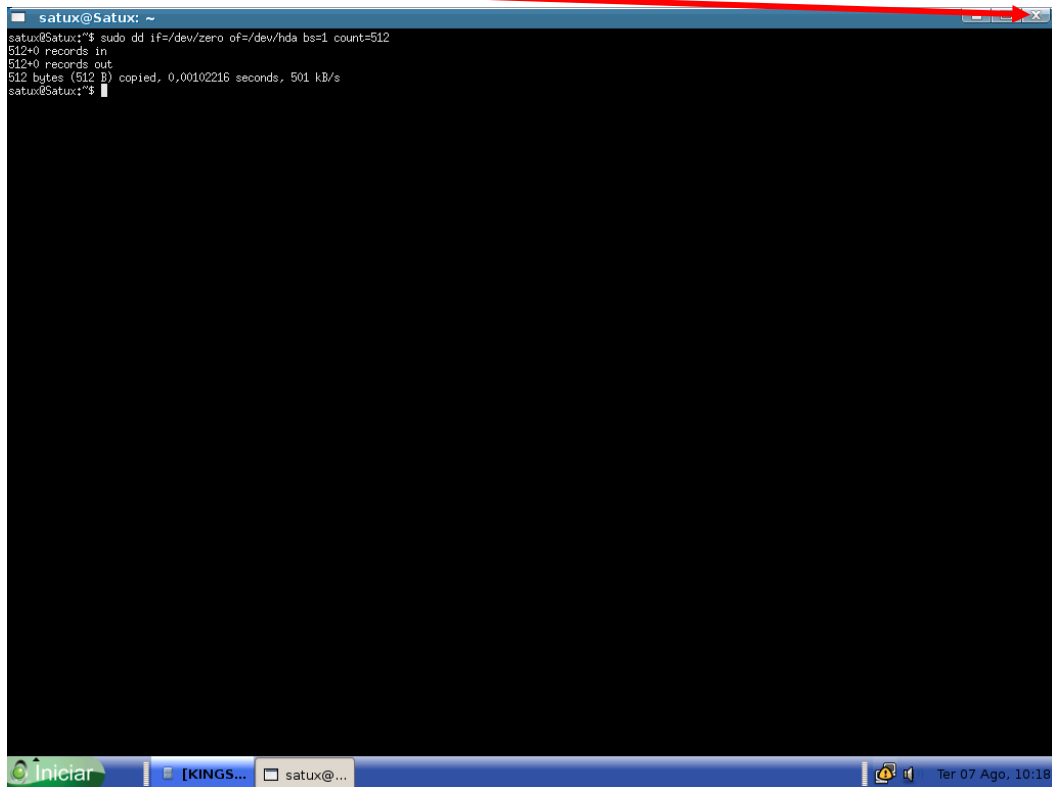


No konsole digite o seguinte código:

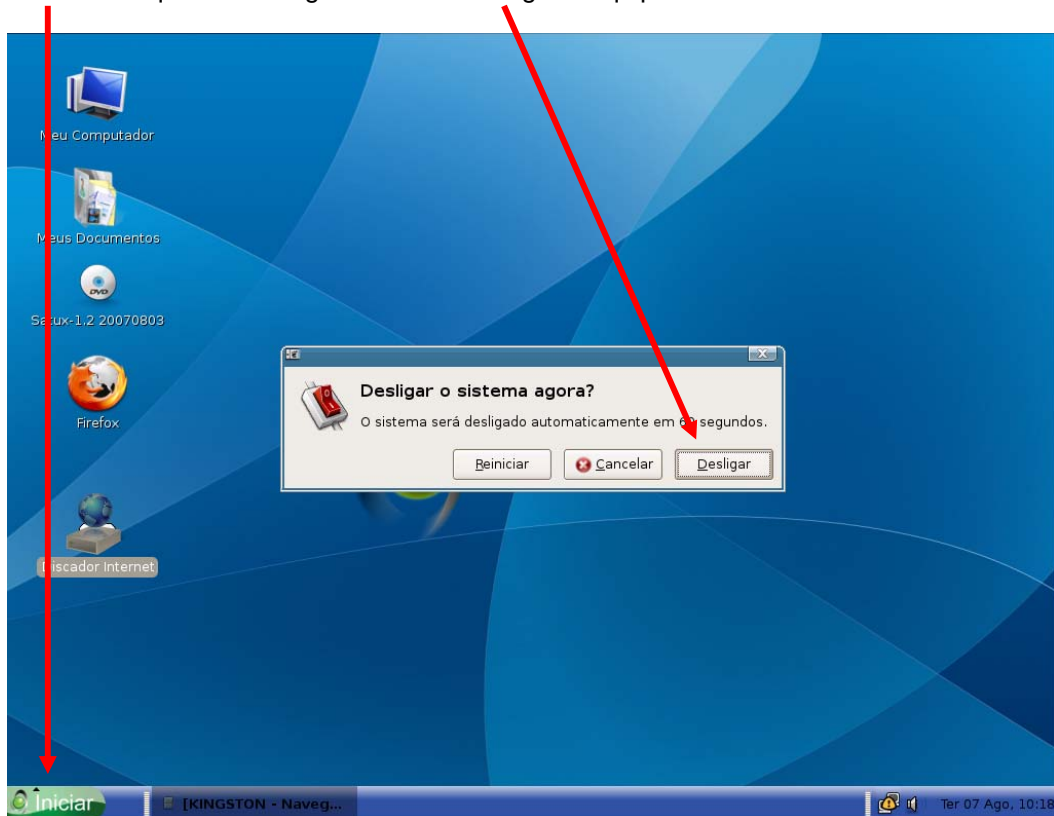
**sudo dd if=/dev/zero of=/dev/hda bs=1 count=512** pressione Enter



Após executar o procedimento feche a janela



Vá ao menu Iniciar e clique em Desligar e mande Desligar o equipamento



Ligue o equipamento retire o CD do Linux e coloque o CD do sistema operacional desejado.

**A CCE Informática está a disposição para maiores esclarecimentos caso ainda fique alguma dúvida no 08007014360 de segunda a sexta das 8:00 as 18:00**



Departamento Central de Assistência Técnica  
Setor de Treinamento e Literatura Técnica